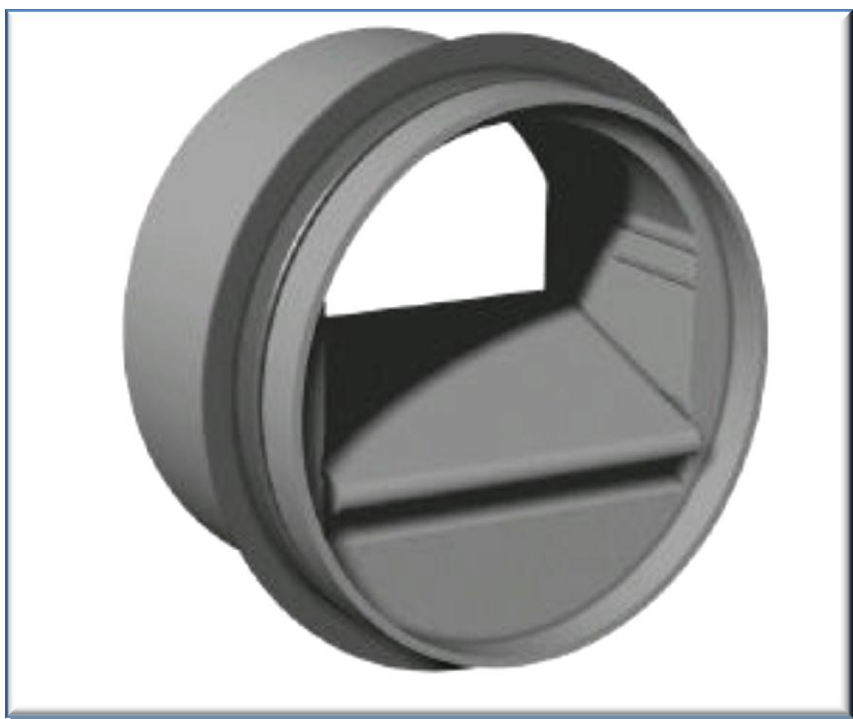


Hidria



REGULATORY STAŁEGO WYDATKU

KVR



Regulatory stałego wydatku powietrza z tworzywa sztucznego KVR

Opis:

Regulator mechaniczny stałego wydatku
Seria składa się z 6 wielkości i 48 typów, które pracują w zakresie przepływu powietrza od 5 do 700 m³/h i dla ciśnienia znamionowego w przedziale 50-200 Pa.
Maksymalna temperatura pracy regulatora: 60°C.
Klasa niepalności M1 /A1 wg normy DIN EN 13501-1

Zastosowanie:

Regulatory KVR montuje się wewnątrz kanałów, aby utrzymać stały przepływ powietrza przy zachowaniu ciśnienia w granicach 50-200Pa. Są stosowane do nawiewu i wywiewu w systemach klimatyzacyjnych i wentylacyjnych

Montaż regulatorów KVR w instalacjach ma o wiele więcej zalet, niż mocowanie tradycyjnych przepustnic (np. irysowych, motylkowych itd.):

- Zastosowanie regulatorów KVR eliminuje potrzebę wykonywania pomiarów i regulacji instalacji, przed jej uruchomieniem.
- Stały przepływ powietrza jest niezależny od zmian ciśnienia powietrza w przewodach.

Materiał:

- Obudowa i zawór są wykonane z niepalnego tworzywa PVC, w klasie odporności ogniowej M
- Uszczelka gumowa na obwodzie kołnierza do hermetycznego montażu w kanale wentylacyjnym
- Sprężyna ze stali nierdzewnej
- Tłok

Praca:

Lamela regulatorów KVR posiada specjalną sprężynę ze stali nierdzewnej, która automatycznie kalibruje strumień powietrza do wymaganych parametrów, niezależnie od ciśnienia.

Konserwacja:

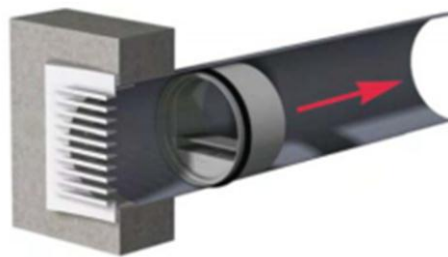
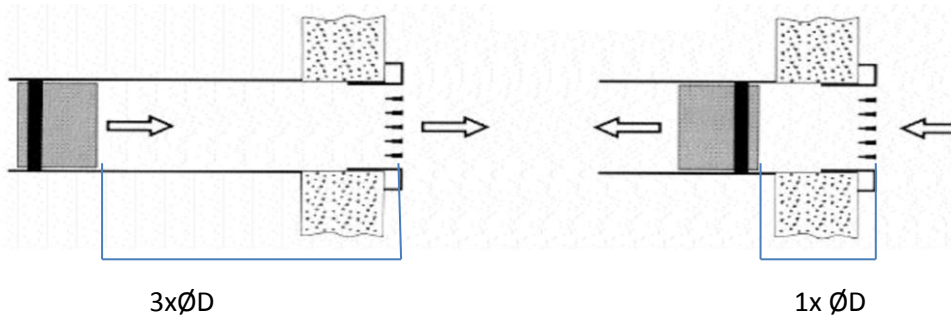
Regulator musi być tak zainstalowany by można było go czyścić i konserwować.

Montaż:

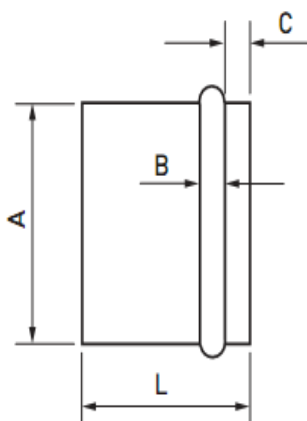
Regulator należy wsuwać zgodnie z kierunkiem strzałek i zachować odległości wolnej przestrzeni za regulatorem, wskazane na rysunku.

Nawiew

Wywiew



Wymiary:



Średnica	A	L	B	C
mm	mm	mm	mm	mm
Ø 80	78	90	15	13
Ø 100	95	90	15	13
Ø 125	119	90	15	13
Ø 160	154	120	15	18
Ø 200	194	120	15	18
Ø 250	244	120	15	18

Dane techniczne:

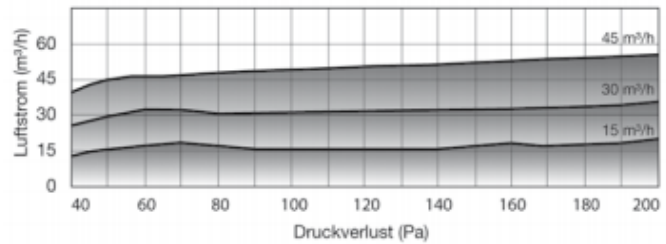
W diagramach:

Luftstrom - przepływ powietrza (m³/h)

Druckverlust - strata ciśnienia (Pa)

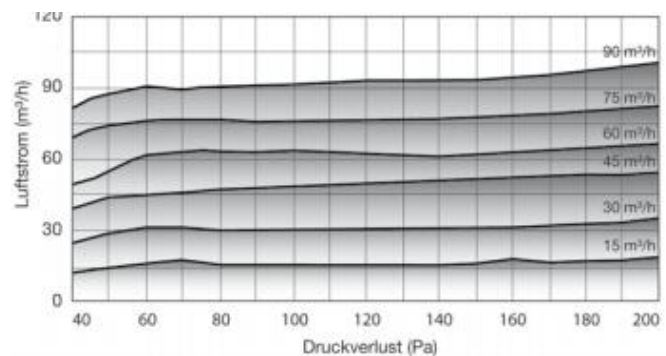
KVR Ø 80

Luftstrom (m ³ /h)	Lw in dB (A)			
	50 Pa	100 Pa	150 Pa	200 Pa
15	25	29	32	35
30	26	31	35	38
45	27	33	36	39



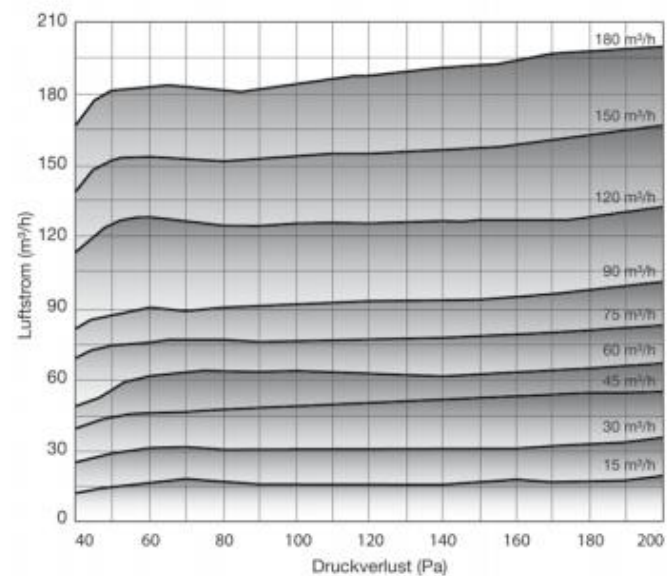
KVR Ø 100

Luftstrom (m ³ /h)	Lw in dB (A)			
	50 Pa	100 Pa	150 Pa	200 Pa
15	25	29	32	35
30	26	31	35	38
45	27	33	36	39
60	32	37	42	45
75	32	37	40	42
90	32	38	41	44



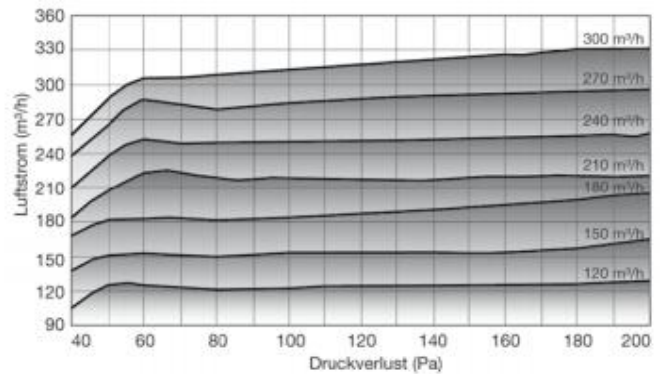
KVR Ø 125

Luftstrom (m ³ /h)	Lw in dB (A)			
	50 Pa	100 Pa	150 Pa	200 Pa
15	25	29	32	35
30	26	31	35	38
45	27	33	36	39
60	32	37	39	42
75	32	37	40	42
90	32	38	41	44
120	30	34	39	42
150	33	37	41	45
180	34	40	44	47



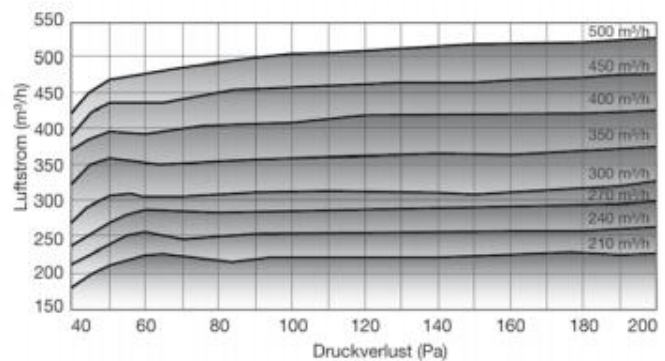
KVR Ø 160

Luftstrom (m³/h)	Lw in dB (A)			
	50 Pa	100 Pa	150 Pa	200 Pa
120	30	34	39	42
150	33	37	41	45
180	34	40	44	47
210	34	40	42	44
240	35	41	44	47
270	37	43	45	49
300	38	45	48	51



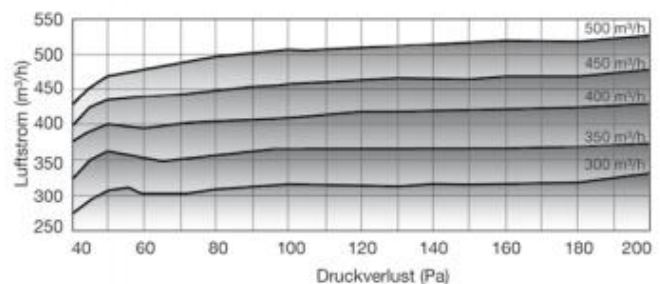
KVR Ø 200

Luftstrom (m³/h)	Lw in dB (A)			
	50 Pa	100 Pa	150 Pa	200 Pa
210	34	40	42	44
240	35	41	44	47
270	37	43	45	49
300	33	37	42	45
350	35	40	44	47
400	37	42	45	50
450	38	44	46	51
500	39	46	48	53



KVR Ø 250

Luftstrom (m³/h)	Lw in dB (A)			
	50 Pa	100 Pa	150 Pa	200 Pa
300	33	37	42	45
350	35	40	44	47
400	37	42	45	50
450	38	44	46	51
500	39	46	48	53
550	40	47	50	53
600	41	49	51	54



Wzór zamówienia:

KVR - Ø 250 – Vm³/h

KVR – typ

Ø – średnica

V – zaprojektowany przepływ powietrza



Kontakt

HIDRIA POLSKA Sp. z o.o.

Warszawska 44

06-100 Pułtusk

tel: 23 692 07 47

fax: 23 684 16 33

www.hidria.com

E-mail: hidriapolska@hidria.com